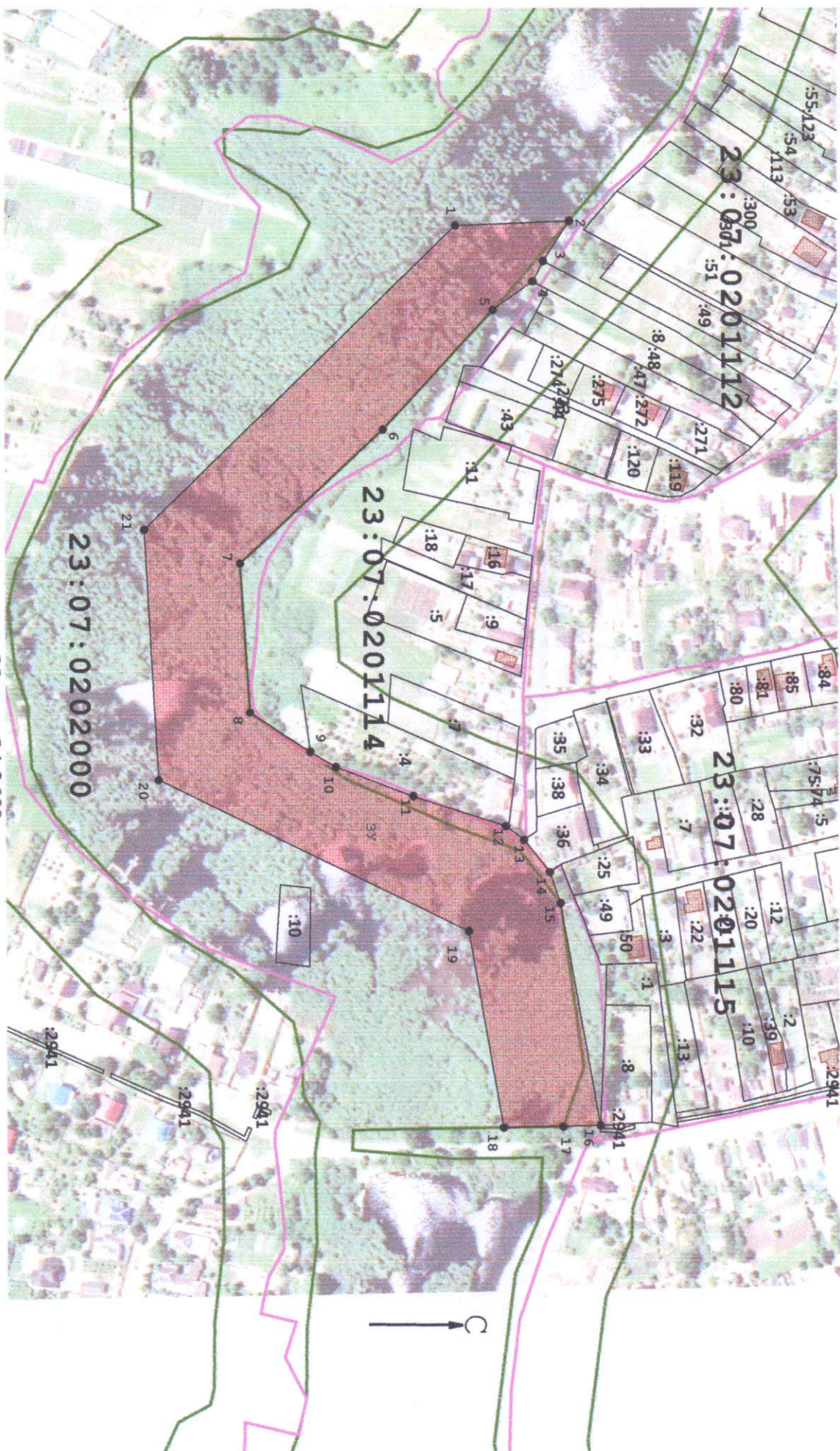


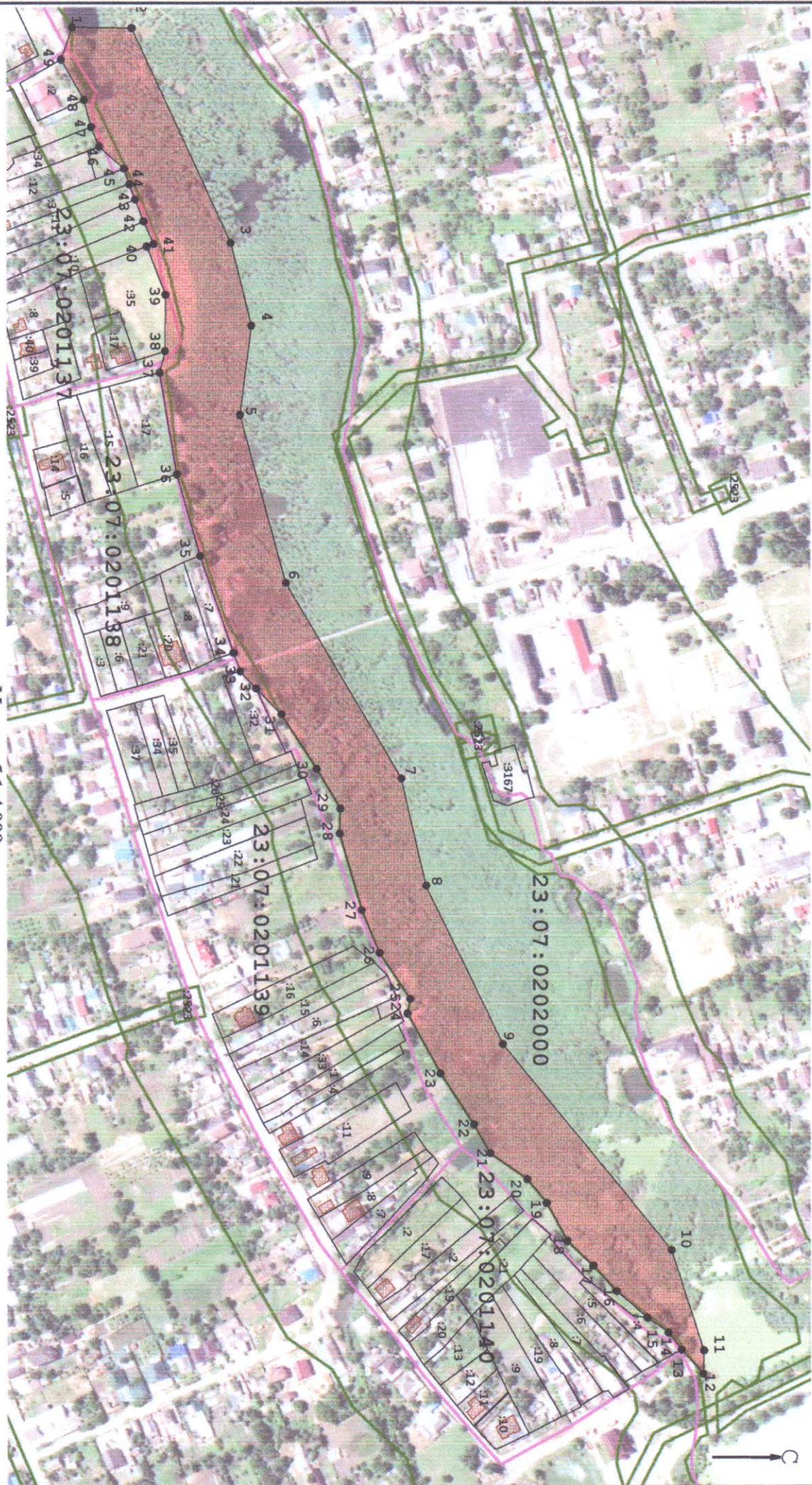
Схема размещения земельного участка
 на водном объекте: река Понура ст. Новотитаровская Динского района Краснодарского края



Масштаб 1:3 000

Используемые условные обозначения и геоинные приведены на следующем листе.

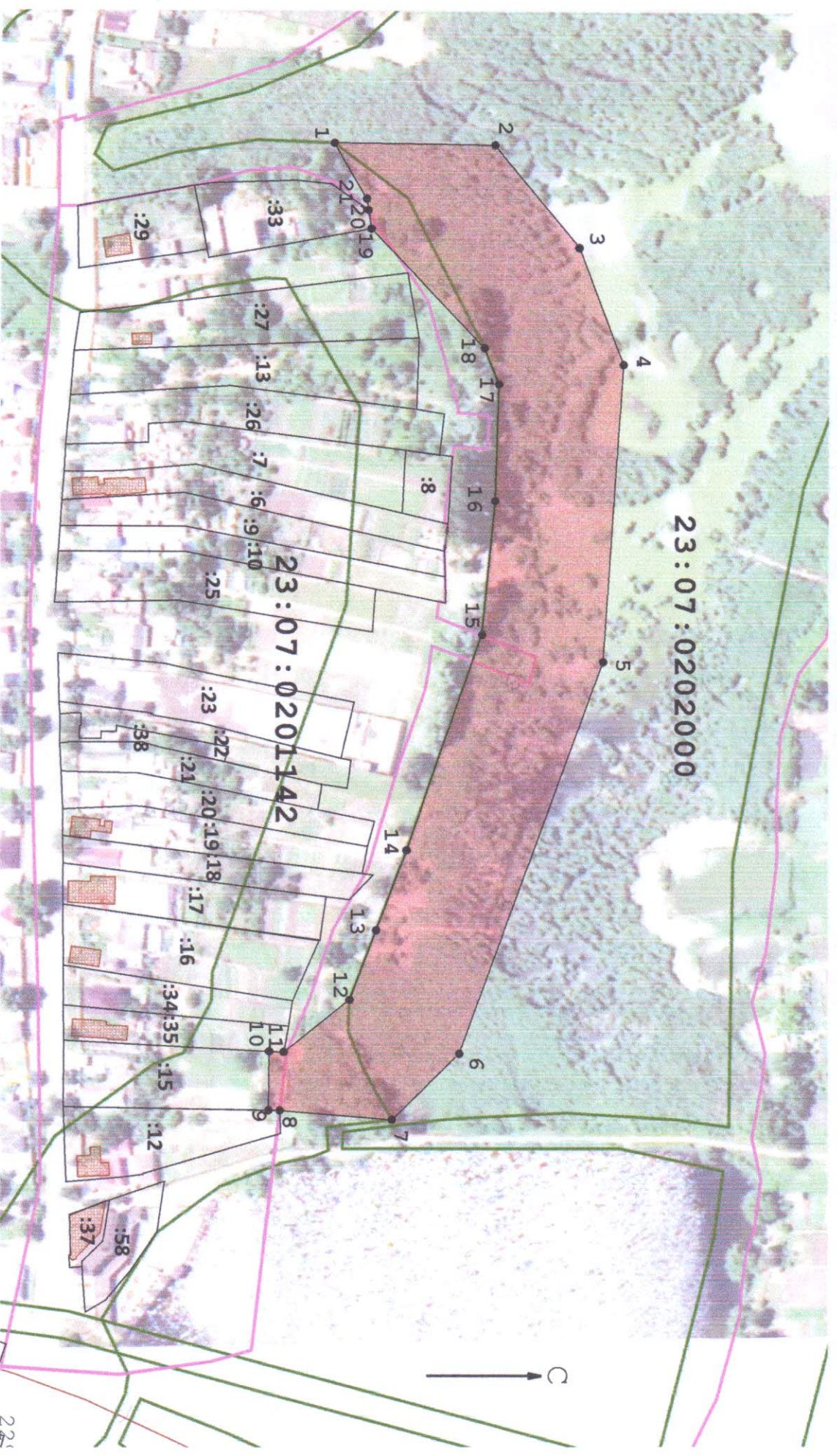
Схема размещения земельного участка
на водном объекте: река Понура ст. Новотитаровская Динского района Краснодарского края



Использованы условные обозначения и геоидные привязки на следующем листе.

Масштаб 1:4 000

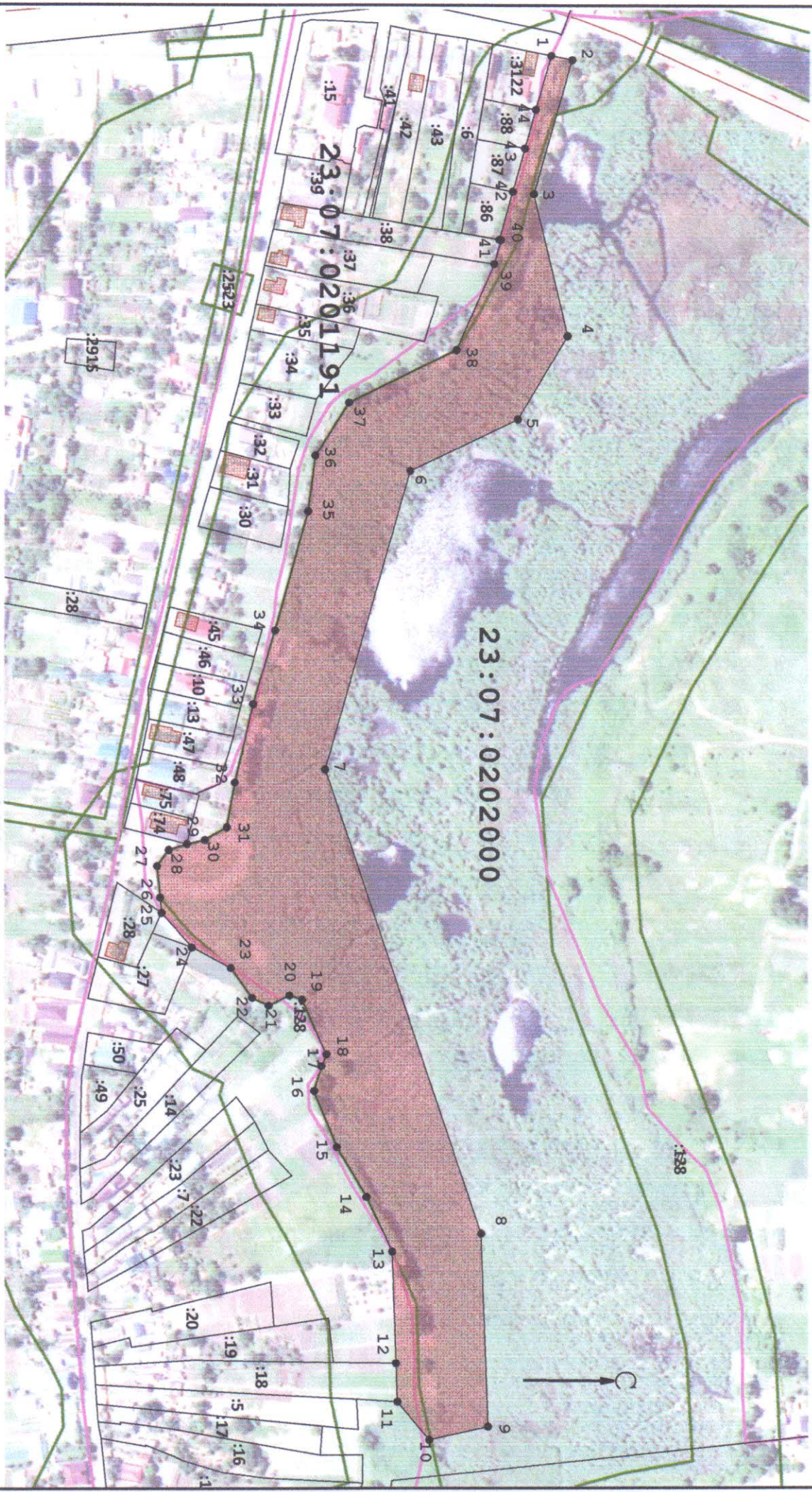
Схема размещения земельного участка
на водном объекте: река Понура ст. Новотитаровская Динского района Краснодарского края



Используемые условные обозначения и геодинные приведены на следующем листе.

Масштаб 1:2 000

Схема размещения земельного участка
на водном объекте: река Понура ст. Новотитаровская Динского района Краснодарского края



Масштаб 1:3 000

Использованы условные обозначения и геоаннотации на следующем листе.

Условные обозначения:



- часть водного объекта, в границах которой планируется разместить искусственный земельный участок



- обозначение характерных точек части водного объекта, в границах которой планируется разместить искусственный земельный участок



- береговые линии водного объекта



- границы учтенных земельных участков



- граница кадастрового квартала

: 148



- картографическая основа государственного кадастра недвижимости



- границы объектов капитального строительства

- кадастровый номер квартала

23:07:0000000